

Nutzungsbedingungen

Der Zugang erfolgt über das Netz der FBS bzw. BFG über Ethernet Twisted Pair 10 Mbit/s, abgeschlossen mit RJ45-Stecker.

Die Bandbreite beträgt bis zu 6 Mbit/s bzw. 384 kbit/s im down bzw. uplink. Eine Gewähr für die Bandbreite von Ende zu Ende wird nicht gegeben.

Der Nutzer erhält für die Dauer der Inanspruchnahme des Internetanschlusses eine IP-Hostadresse aus dem IP-Adressraum des Flughafens. Die Adressvergabe erfolgt dynamisch, d.h. bei jedem Anmelden am Netz wird automatisch die Adresse durch die FBS bzw. BFG vergeben.

Zum Internet hin erfolgt eine Netzwerkadressumsetzung (NAT). Es erfolgt eine Portfilterung, wobei gängige Ports freigegeben sind. Eine Freischaltung weiterer Ports erfolgt auf Anfrage und Prüfung.

Der Internetzugang setzt voraus, daß der Nutzer über einen Ethernetanschluß der FBS bzw. BFG verfügt.

Der Anschluß darf nicht dazu genutzt werden, einen Rechner permanent als Server erreichbar zu machen oder einen Router (Hardware-oder Softwarerouter) oder vergleichbare Netzwerkelemente, die die Verbindung von Rechnernetzwerken mit dem Internet ermöglichen, gewerblich zu betreiben.

Der Anschluß darf nur für die Eigenversorgung genutzt werden. Eine Mitnutzung durch Dritte ist nicht gestattet. Die Nutzung von Seiten mit extremistischen pornographischen Inhalten ist nicht gestattet.

Bei Mißbrauch des Anschlusses behalten wir uns eine sofortige Sperrung des Anschlusses vor.

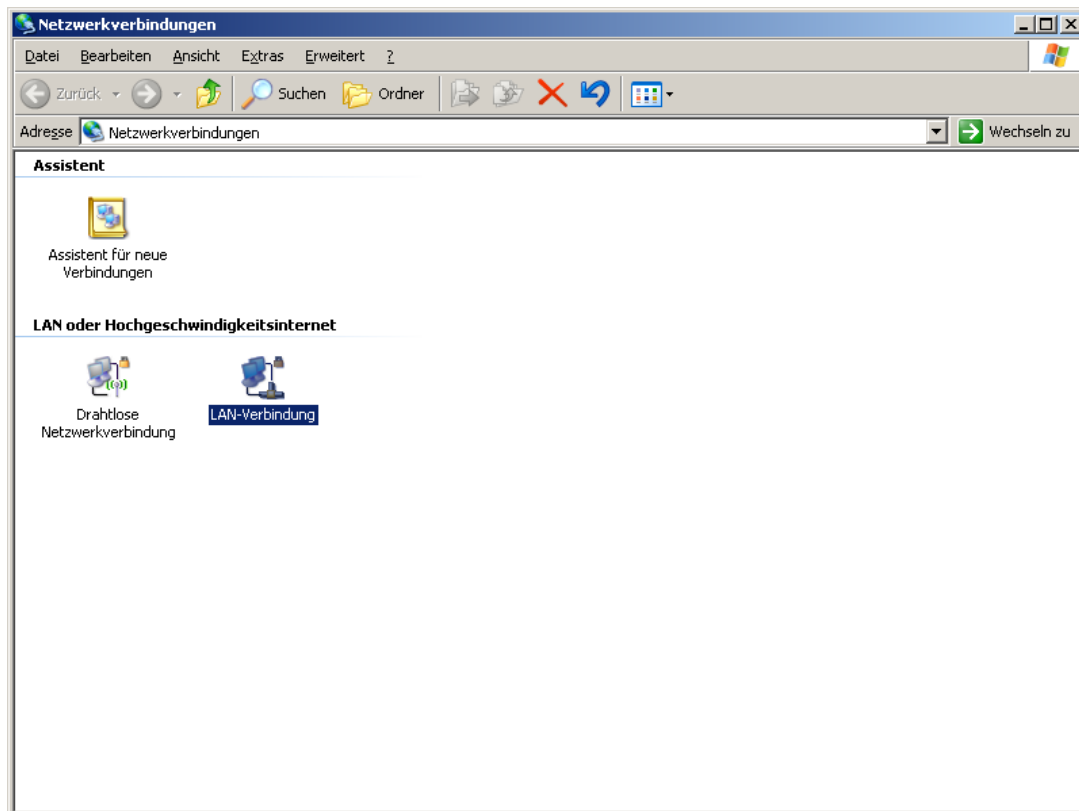
Für die Installation eines geeigneten Browsers und einer Netzwerkkarte ist der Kunde selbst verantwortlich.

Das angeschlossene Netz ist als so unsicher wie das Internet selbst zu betrachten. Ein Schutz vor Viren und Hackern ist nicht gegeben. Eine Beeinflussung von Betriebssystemen, Anwendungsprogrammen oder Nutzerdaten ist daher nicht auszuschließen. Eine Gewährleistung ist durch die FBS bzw. BFG für Schäden an der Hard- und Software oder Folgeschäden ausgeschlossen.

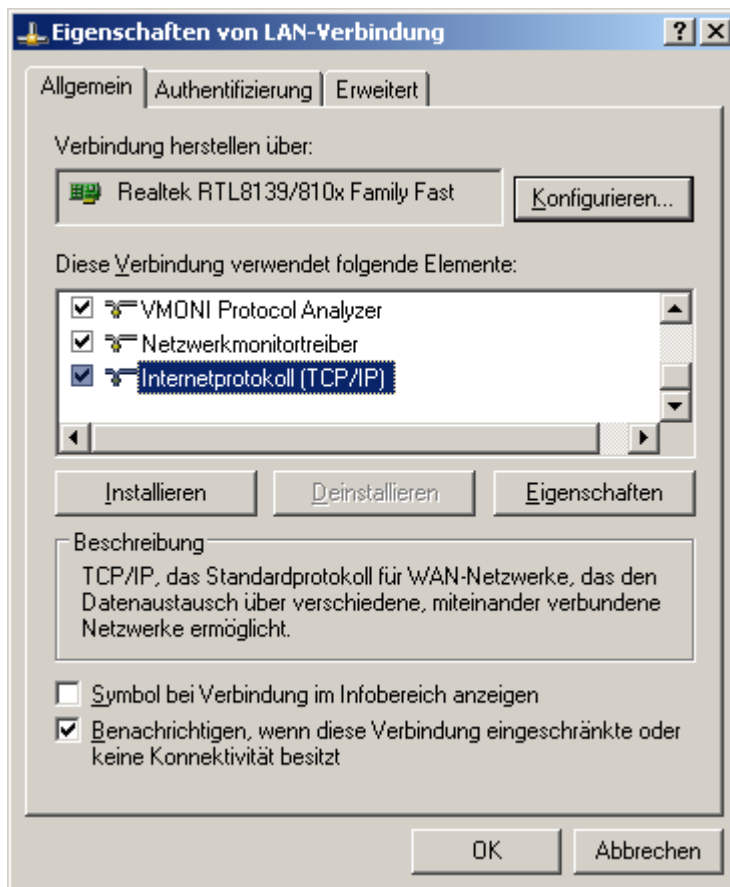
Der Anschluß ist in der Regel 24 Stunden täglich verfügbar. Die FBS bzw. BFG übernimmt jedoch weder eine Gewähr für die ununterbrochene Erreichbarkeit noch für eine ununterbrochene Verfügbarkeit sämtlicher Dienstleistungen.

Hinweise zur Einrichtung der Internetverbindung unter Windows XP

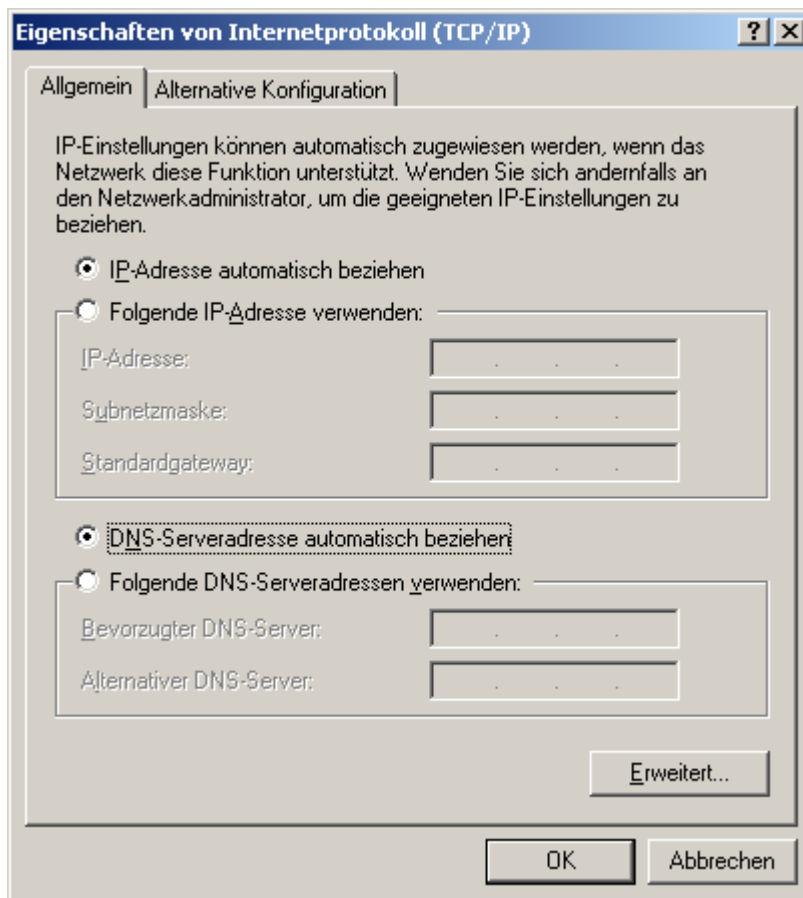
Öffnen der Netzwerkumgebung auf dem Desktop mit der rechten Maustaste



Durch Öffnen der LAN-Verbindung und scrollen der Elemente erscheint folgende Anzeige:



Hierfür sind die Eigenschaften anzuwählen und im folgenden Fenster die angezeigten Punkte zu markieren.



Durch Schließen der Fenster mit ok werden die Daten übernommen.

Im entsprechenden Browser ist die direkte Verbindung zum Internet zu aktivieren, Proxies und automatische Konfigurationen werden nicht unterstützt.